



Fig. 1. - Radio fonografo Spinetta « Di Super 7 » - Mod. 40

IL

## RADIO FONOGRAFO SPINETTA

MOD. 40

I mobiletti per apparecchi radio hanno assunto da tempo una uniformità tale da non presentare sostanziali differenze da tipo a tipo. E' come se un unico modello informatore venutoci d'oltre oceano abbia dettato legge assoluta ed inderogabile; sembra quasi impossibile ormai scostarsi da esso se non per variane le dimensioni o per applicare nuovi fregi di gusto spesso discutibile.

Le Officine di Savigliano hanno dato sin dall'inizio della loro produzione nel campo radio, un particolare rilievo a questo problema e con un'indovinata e ricca forma che si scosta nettamente dalla consuetudine hanno dimostrato che in Italia si può studiare e fare con indipendenza di idee e di gusti anche nel campo radio-tecnico.

In questi ultimi tempi hanno voluto fare di più. Ispirandosi a quelle che sono le gloriose tradizioni della musica italiana, col radiofonografo tipo Spinetta hanno messo sul mercato un modello d'apparecchio che sfrutta le doti veramente straordinarie del « Di Super 7 » come ricevitore radiofonico ed amplificatore fonografico e dà l'idea della perfetta musicalità dell'insieme.

Le fig. 1 e 2 mostrano questo nuovo tipo di apparecchio nella sua vista esteriore e nella sua disposizione interna col piano fonografico. Il mobiletto elegantissimo con placcaggio in palissandro ha le seguenti dimensioni, lunghezza cm. 91, largh. cm. 57, altezza cm. 79, con un peso complessivo di ca. Kg. 30.

La sonorità dell'insieme è veramente ottima e riproduce perfettamente qualunque trasmissione musicale tanto da renderne con sorprendente fedeltà anche le trasmissioni pianistiche.



Fig. 2.

L'APPARECCHIO  
RADIO FONOGRAFO  
"DI SUPER 7",  
MOD. 30

MANOVRA  
SEMPLICISSIMA



RIPRODUZIONE  
ACUSTICA  
ECCEZIONALE



## "Di Super 7,"

NUOVO SISTEMA DI MONTAGGIO SU CHASSIS DI ECCEZIONALE RIGIDITÀ E COMPATTEZZA IN ALLUMINIO FUSO

SELETTIVITÀ MASSIMA - Tale da staccare nettamente le Stazioni alla minima distanza normale.

QUALITÀ DI RIPRODUZIONE ACUSTICA eccezionale, assicurata nell'alta frequenza dai filtri di banda, e nella bassa frequenza dal collegamento a resistenza - capacità e pentodo finale di grande potenza a bassa resistenza, che può erogare fino a 4 Watt senza distorsione.

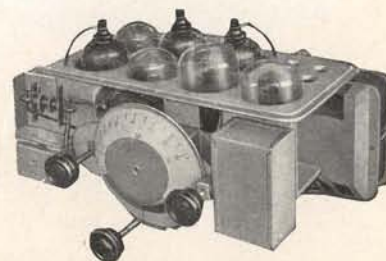
SENSIBILITÀ MASSIMA: con sola terra si ricevono potentissime tutte le Stazioni trasmettenti. POTENZA ESUBERANTE anche per grandi audizioni all'aperto.

SEMPLICITÀ DI MANOVRA: Comando unico per la ricezione delle Stazioni - Regolatore di intensità che a fine corsa comanda anche l'interruttore generale dell'apparecchio - Commutatore per fono-radio.

QUADRANTE ILLUMINATO esattamente graduato in kilocicli.

ATTACCO per fonografo.

SETTE VALVOLE italiane della Ditta Zenith di Monza.





Apparecchio Radio « Di Super 7 » - Mod. 12  
con mobile su disegno del pittore Chessa

## IL RADIORICEVITORE SAVIGLIANO

MOD. 12

L'architettura ed in special modo l'ambientazione hanno subito in questi ultimi tempi una decisiva e rapida evoluzione.

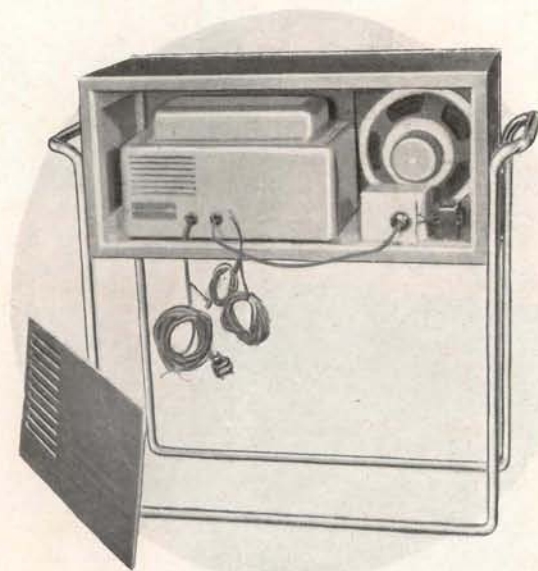
Dalle forme e dalle linee decorative troppo complesse del passato si è giunti ad una sobria semplicità che, schiva d'ogni fronzolo e di ogni decorazione inutile trae motivo ornamentale dalla particolare disposizione delle masse e delle tinte che più si addicono allo scopo per cui l'ambiente stesso è creato.

E' necessario quindi che ogni minimo particolare sia uniformato a questo nuovo carattere perchè troppo brusco sarebbe, nel caso contrario, il contrasto.

E' per questo che le Officine di Savigliano, prime fra tutte le Case costruttrici, hanno dato, su disegno del pittore Chessa, al modello N. 12 del loro ottimo radiorecettore una linea prettamente moderna che si confà alla nuova tendenza.

Complesso di tinte e di metallicità nelle linee di contorno, il modello 12 si addice perfettamente ad un ambiente del nuovo stile che, libero dalla pesantezza del passato, dà il senso della luminosità accoppiato alla praticità in ogni particolare.

L'inquadratura del mobiletto in una sobria cornice di cromalluminio ed il supporto pratico e comodo, uniti ad un dimensionamento veramente adatto alla sistemazione negli ambienti di abitazione rendono il nuovo modello Savigliano apprezzato e ricercato.



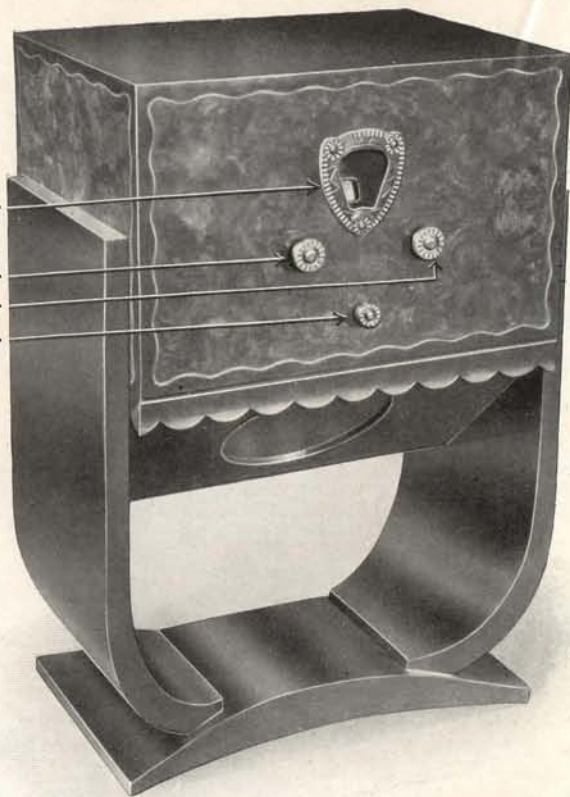
Radio Savigliano - Mod. 12 - Vista posteriore.

LETTURA SINTONIA

ACCENSIONE APPARECCHIO  
E REGOLAZIONE VOLUME

REGOLATORE SINTONIA

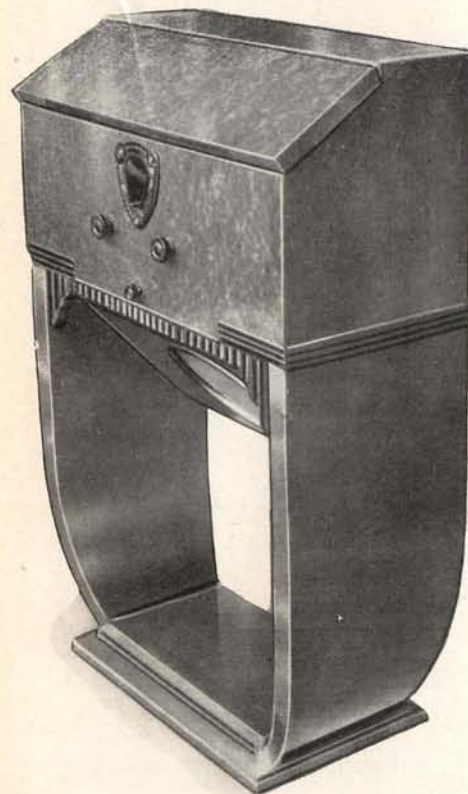
COMMUTATORE  
VICINA - DISTANTE - FONO



APPARECCHIO RADIO  
" DI SUPER 7 "  
MOD. 10



L'apparecchio visto posteriormente senza il pannello di chiusura.



APPARECCHIO RADIO  
" DI SUPER 7 "  
MOD. 11

MOBILI LUSUOSI  
DI  
CONCEZIONE ORIGINALE

Particolare della parte superiore  
a sportello apribile



VARIAZIONI DI TINTE  
OTTENUTE  
CON RADICHE VARIE E  
PREGIATE

## LA FEDELTÀ DI RIPRODUZIONE DEL « DI SUPER 7 »

Tra le caratteristiche di un radio ricevitore moderno di classe, la fedeltà nella riproduzione dei suoni ha un'importanza così grande da richiedere nel costruttore altrettanta attenzione quanto le caratteristiche di selettività e di sensibilità.

Un apparecchio radioricevitore trasforma le vibrazioni elettriche in vibrazioni sonore percepibili dall'orecchio umano, il quale però, organo ultimo di percezione, non è tale da poter perfettamente selezionare tra loro i vari suoni di intensità e frequenze varie.

Il costruttore deve però avvicinarsi alla migliore condizione di percezione e lo studio sulla resa di un radioricevitore deve tener conto della definitiva resa acustica al dinamico.

Il termine di confronto per misurare tale resa acustica potrebbe essere la potenza in funzione della frequenza acustica; ma con tali termini si paragonano entità che non rappresentano nettamente la realtà pratica del fenomeno. L'orecchio umano non giunge a percepire che una minima differenza tra le note acute e le note basse, e dovrà quindi farsi uso di una grandezza che dia esattamente l'idea di ciò che l'orecchio percepisce.

E' noto che tale grandezza è il decibel, vale a dire la decima parte del logaritmo volgare del rapporto di due potenze comparate in un circuito telefonico a impedenza costante. Praticamente esso indica l'aumento o la diminuzione d'intensità di suono in relazione alla sensibilità dell'orecchio e col decibel si notano le differenze fra due potenze che l'orecchio umano può già percepire. E' chiaro che un diagramma che ci rappresenti la variazione in d. b. in funzione della variazione di frequenze acustiche ci darà l'idea della fedeltà di un complesso radioricevente nel riprodurre i suoni. E' stato rilevato tale diagramma per l'apparecchio Di « Super 7 » Savigliano e la fig. 1 ne è la rappresentazione per le condizioni pratiche di funzionamento.

Come si nota, la variazione in decibel è contenuta per tutta la

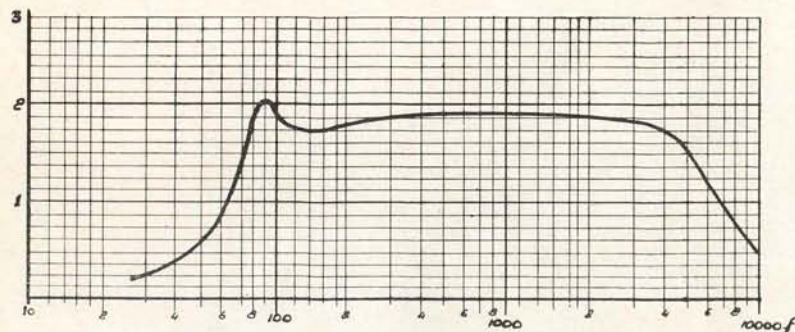
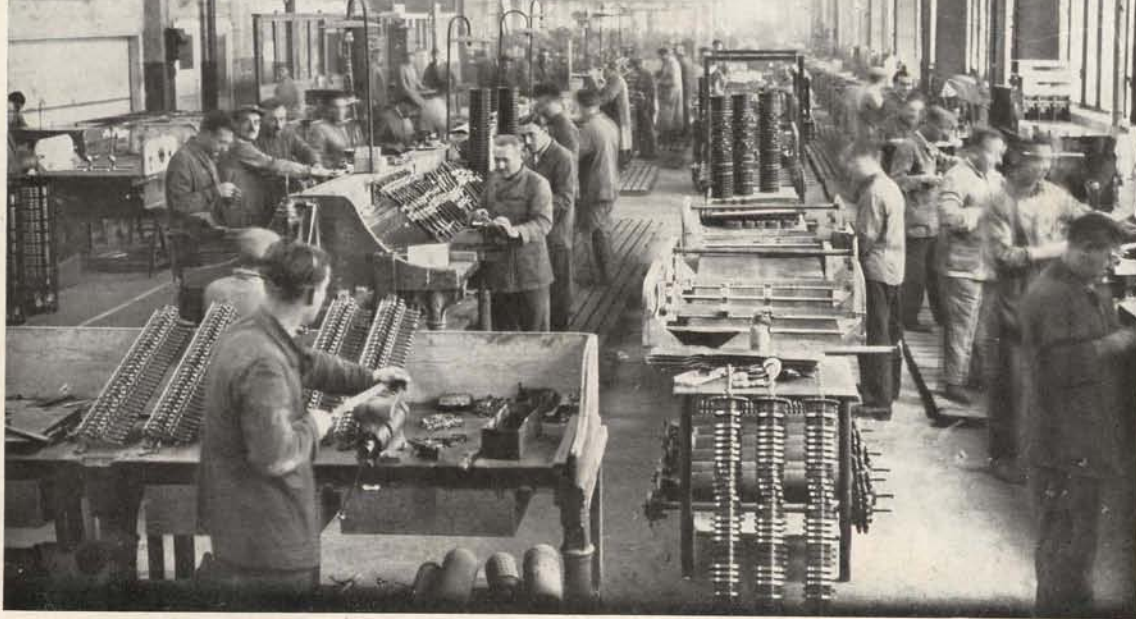


Fig. 1. - Diagramma di fedeltà.

gamma delle frequenze udibili entro limiti inferiori a quelli per i quali l'orecchio umano comincia a notare delle differenze sensibili.

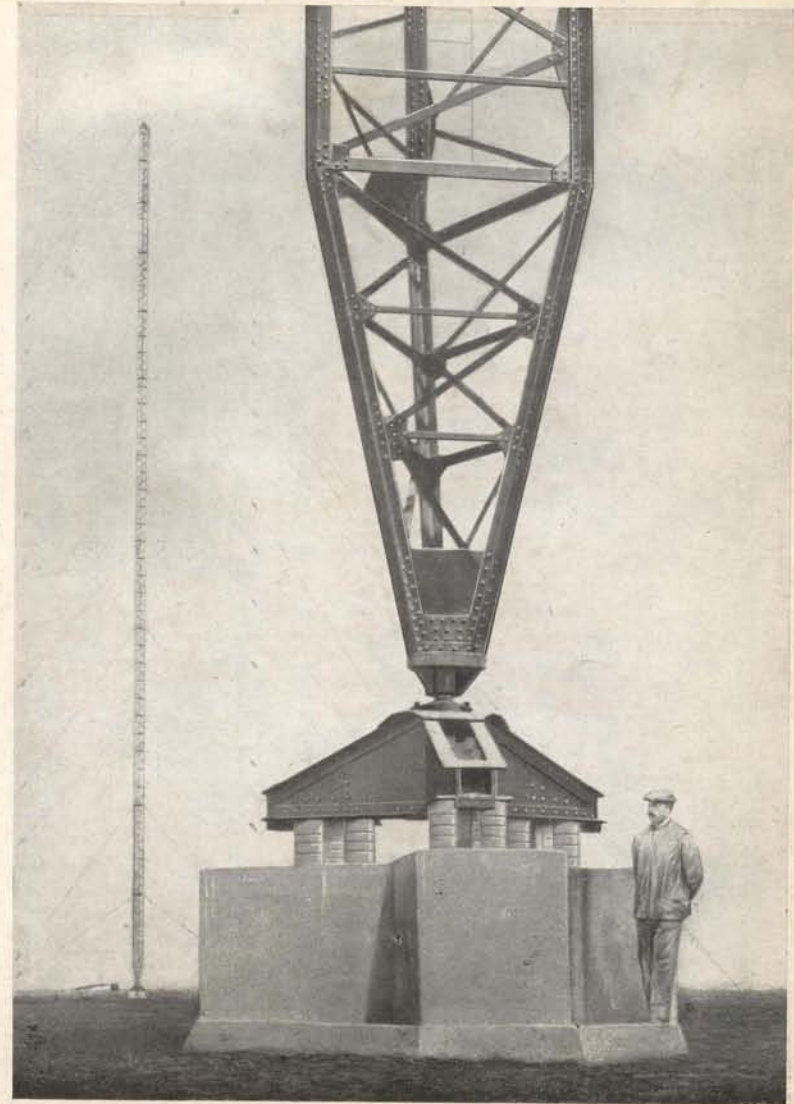
La fedeltà di riproduzione è quindi tale nel « Di Super 7 » da rendere questo complesso radioricevente veramente superiore nell'odierno campo radiofonico.



Una delle sale per lavorazioni di piccola meccanica nelle Officine di Torino.



Una delle sale per costruzione mobili degli apparecchi « Di Super 7 ».



Base di una delle antenne dell'altezza di m. 250  
fornite per la Stazione Radio Trascontinentale di Coltano



LA COMMEMORAZIONE DEL 14° ANNIVERSARIO DELLA FONDAZIONE DEI FASCI (23 MARZO 1933 - XI) TRASMESSA AI DIRIGENTI, TECNICI, IMPIEGATI, OPERAI DELLE OFFICINE DI SAVIGLIANO, FIAT ED AZIENDA TRAMVIE MUNICIPALI CON APPARECCHI RADIO SAVIGLIANO "DI SUPER 7."



MASSIMA SELETTIVITÀ  
RIPRODUZIONE ACUSTICA  
ECCEZIONALE  
  
OTTIMA  
SENSIBILITÀ E POTENZA  
SEMPLICITÀ DI MANOVRA



"DI SUPER 7"



ARMONIA DI FORME  
ARMONIA DI SUONI

SOCIETÀ NAZIONALE DELLE  
OFFICINE DI SAVIGLIANO  
CORSO MORTARA 4 TORINO